



ประกาศเทศบาลตำบลบางทรายใหญ่

เรื่อง การเปิดเผยราคากลางและการคำนวณราคากลางโครงการก่อสร้างถนนคอนกรีตเสริมเหล็ก หมู่ ๑๓ (สายนานาชาติเป็ล ทองกาฬ - นานายทองสุข ทองมหา)ตำบลบางทรายใหญ่ อำเภอมือง จังหวัดมุกดาหาร

ด้วยเทศบาลตำบลบางทรายใหญ่ อำเภอมืองมุกดาหาร จังหวัดมุกดาหาร ได้ดำเนินการกำหนดราคากลางตามโครงการก่อสร้างถนนคอนกรีตเสริมเหล็ก หมู่ ๑๓ (สายนานาชาติเป็ล ทองกาฬ - นานายทองสุข ทองมหา)ตำบลบางทรายใหญ่ อำเภอมือง จังหวัดมุกดาหาร

ในการปฏิบัติตามแนวทางการเปิดเผยข้อมูลรายละเอียดค่าใช้จ่ายเกี่ยวกับการจัดซื้อจัดจ้างโดยเฉพาะราคากลางและการคำนวณราคากลาง กล่าวคือ หน่วยงานรัฐต้องจัดทำรายละเอียดค่าใช้จ่ายเกี่ยวกับการจัดซื้อ จัดจ้างราคากลาง และการคำนวณราคากลางตามมาตรา ๑๐๓/๗ แห่งพระราชบัญญัติประกอบรัฐธรรมนูญว่าด้วยการป้องกันและปราบปรามการทุจริตแห่งชาติ พ.ศ. ๒๕๔๒ แก้ไขเพิ่มเติม(ฉบับที่ ๒)พ.ศ. ๒๕๕๔ ในการจัดซื้อจัดจ้าง ๗ ประเภทไม่ว่าการจัดซื้อจัดจ้างของหน่วยงานของรัฐดังกล่าวจะเป็นการจัดซื้อจัดจ้างด้วยเงินงบประมาณ เงินกู้ เงินช่วยเหลือเงินรายได้ หรือเงินอื่นใดของหน่วยงานของรัฐตาม ดังนี้

ข้อ ๓.๑ การเปิดเผยราคากลางและการคำนวณราคากลางก่อสร้าง การคำนวณราคากลางงานก่อสร้างให้หน่วยงานของรัฐคำนวณราคากลางตามหลักเกณฑ์การคำนวณราคากลางงานก่อสร้างตามที่คณะรัฐมนตรีได้มีมติเห็นชอบ หรือตามหลักเกณฑ์ระเบียบแนวทางปฏิบัติของหน่วยงานของรัฐนั้นๆ โดยข้อมูลและรายละเอียดที่หน่วยงานของรัฐต้องประกาศดังนี้

- ชื่อโครงการ โครงการก่อสร้างถนนคอนกรีตเสริมเหล็ก หมู่ ๑๓ (สายนานาชาติเป็ล ทองกาฬ - นานายทองสุข ทองมหา) ตำบลบางทรายใหญ่ อำเภอมือง จังหวัดมุกดาหาร /หน่วยงานเจ้าของโครงการ เทศบาลตำบลบางทรายใหญ่ อำเภอมืองมุกดาหาร จังหวัดมุกดาหาร
- วงเงินงบประมาณ ๔๙๓,๐๐๐.- บาท (-สี่แสนเก้าหมื่นสามพันบาทถ้วน)
- ลักษณะงาน โดยทำการก่อสร้างถนนคอนกรีตเสริมเหล็ก ขนาดผิวทางกว้าง ๔.๐๐ เมตร ยาว ๒๕๐.๐๐ เมตร หนา ๐.๑๕ เมตร ดินลูกรังไหล่ทางข้างละ ๐.๐๐- ๐.๕๐ เมตร และติดตั้งป้ายโครงการ จำนวน ๑ ป้าย และป้ายประชาสัมพันธ์โครงการ จำนวน ๑ ป้าย รายละเอียดอื่นๆให้ดำเนินการตามแบบแปลนที่เทศบาลตำบลบางทรายใหญ่กำหนด
- ราคากลางคำนวณ ณ วันที่ ๖ เดือนสิงหาคม พ.ศ. ๒๕๖๔ เป็นเงิน ๔๙๓,๐๐๐.- บาท (-สี่แสนเก้าหมื่นสามพันบาทถ้วน)
- บัญชีประมาณราคากลาง
 - ๕.๑ แบบสรุปราคากลางงานก่อสร้างทาง สะพาน และท่อเหลี่ยม (แบบ ปร.๕) จำนวน ๑ แผ่น
 - ๕.๒ แบบสรุปราคากลางงานก่อสร้างทาง สะพาน และท่อเหลี่ยม (แบบ ปร.๔) จำนวน ๑ แผ่น
- รายชื่อคณะกรรมการกำหนดราคากลาง
 - ๖.๑ นายไพศาล แสงจันทร์ ตำแหน่ง หัวหน้าฝ่ายโยธา ประธานกรรมการ
 - ๖.๒ จำเอกสยาม มโนใจ ตำแหน่ง หัวหน้าฝ่ายอำนวยการ กรรมการ
 - ๖.๓ นายสุชาติ หลวงพันเทาว์ ตำแหน่ง นายช่างโยธาชำนาญงาน กรรมการ

จึงประกาศให้ทราบโดยทั่วกัน

ประกาศ ณ วันที่ ๑๓ เดือนสิงหาคม พ.ศ. ๒๕๖๔

นายประจวบ สุริยะวรรณ
(นายประจวบ สุริยะวรรณ)
นายกเทศมนตรีตำบลบางทรายใหญ่

แบบสรุปราคากลางงานก่อสร้างทาง สะพาน และท่อเหลี่ยม

ชื่อโครงการ โครงการก่อสร้างถนนคอนกรีตเสริมเหล็ก
 สถานที่ก่อสร้าง หมู่ที่ 13 บ้านบางทรายใหญ่ (จากนายเป็ล ทองกล - นายทองสุข ทองมหา) ตำบลบางทรายใหญ่ อำเภอเมืองมุกดาหาร จังหวัดมุกดาหาร
 หน่วยงานเจ้าของโครงการ สำนักงานเทศบาลตำบลบางทรายใหญ่
 แบบเลขที่ เทศบาลตำบลบางทรายใหญ่ กำหนด
 คำนำชมราคากลางโดย คณะกรรมการกำหนดราคาากลาง

เมื่อวันที่ 6 สิงหาคม 2564

ลำดับ	รายการ	หน่วย	จำนวน	ราคาต่อหน่วย	ราคาทุน	FN	ราคาต่อหน่วย X FN	ราคากลาง
1	งานปรับปรุงโครงสร้างทาง							
	1.1 งานวางป่าและชุดคอ (ไม่มี)	ตร.ม.						
	1.2 งานร้อยลวดตาข่ายเดิม	ตร.ม.						
	1.3 งานร้อยลวดคอนกรีตเดิม	ตร.ม.						
	1.4 งานปรับเกลี่ยแคงพื้นทางเดิม	ตร.ก.	1,250.00	1.83	2,037.50	1,3580	2.21	2,766.83
	1.5 งานตัดดินคันทาง	ลบ.ม.						
	1.6 งานดินถมคันทาง บดอัดแน่น	ลบ.ม.						
	1.7 งานวัดชุดคัดเลือก (ลูกวิ่ง) เหยียดแน่น หน้า ชม.	ลบ.ก.						
	1.8 งานทรายรองใต้ผิวคอนกรีต หน้า 5 ซม.	ลบ.ก.	50.00	229.06	11,453.00	1,3580	311.06	16,553.17
2	งานผิวทางปอร์ตแลนด์ซีเมนต์คอนกรีต (ใช้ตะแกรงเหล็ก)							
	2.1 งานผิวทางปอร์ตแลนด์ซีเมนต์ หน้า 15 ซม.	ตร.ม.	1,000.00	333.55	333,550.00	1,3580	452.96	452,960.90
	2.2 งานรอยต่อเนื้อขยายตามขวาง (Expansion Joint)	ม.	20.00	227.72	4,554.40	1,3580	309.24	6,184.88
	2.3 งานรอยต่อเนื้อหดตามขวาง (Contraction Joint)	ม.	80.00	83.19	6,655.20	1,3580	112.87	9,037.76
3	งานไหล่ทาง							
	3.1 งานไหล่ทางลูกรังปรับเกลี่ยแคง	ลบ.ม.	50.00	107.39	5,369.50	1,3580	145.84	7,291.78
							รวมค่าก่อสร้าง	493,795.42

① ผลรวมส่วนงานต้นทุนงานก่อสร้างทาง

363,619.60

② ผลรวมส่วนงานต้นทุนงานก่อสร้างสะพานและท่อเหลี่ยม

0.00

③ ค่า Factor F งานก่อสร้างทาง

1,3580

④ ค่า Factor F งานก่อสร้างสะพานและท่อเหลี่ยม

1,2737

แบบสรุปราคากลางงานก่อสร้างทาง สะพาน และท่อเหลี่ยม

ชื่อโครงการ โครงการก่อสร้างถนนคอนกรีตเสริมเหล็ก
 สถานที่ก่อสร้าง หมู่ที่ 13 บ้านบางทรายใหญ่ (จากหน้าเขื่อนป่าสักชลสิทธิ์ - หน้าเขื่อนอุบลรัตน์) ตำบลบางทรายใหญ่ อำเภอเมืองมุกดาหาร จังหวัดมุกดาหาร
 ปริมาณงาน ผิวจราจร คอนกรีตเสริมเหล็ก กว้าง 4.00 ม. ระยะทาง 250.00 ม.
 โหล่ทาง ลูกวิ่ง กว้างข้างละ 0.50 ม. ช่วงที่ 1 250.00 ม.
 ช่วงที่ 2 - ม.
 หน่วยงานเจ้าของโครงการ สำนักงานเทศบาลตำบลบางทรายใหญ่
 แบบเลขที่ เทศบาลตำบลบางทรายใหญ่ กิ่งเขต
 กำหนดราคากลางเมื่อวันที่ 6 สิงหาคม 2564 แบบ ปร.4 ที่แนบมาด้วย จำนวน 1 แผ่น

ลำดับ	รายการ	รวมค่างานก่อสร้าง	หมายเหตุ
1	ค่าวางดินทุนงานทาง 1.1 คิดเหมารวมราคาป้ายโครงการและป้ายประชาสัมพันธ์โครงการ จำนวน 2 ป้าย	493,795.42	- Factor F = 1,3580 - เงินล่วงหน้าจ่าย 15% - เงินประกันผลงานหัก 0% - ดอกเบี้ยเงินกู้ 5% - ค่าภาษีมูลค่าเพิ่ม 7% - พื้นที่ฝนตก ปกติ
สรุป	รวมค่าก่อสร้าง	493,795.42	
	คิดเป็นเงินค่าก่อสร้างประมาณ	493,000.00	
	ตัวอักษร	(สี่แสนเก้าหมื่นสามพันบาทถ้วน)	
ระยะทางดำเนินการ	0.25 กม.	พื้นที่ผิวจราจร	1,000.00 ตร.ม.
เฉลี่ยราคา กม.ละ	1,972,000.00 บาท	ราคาเฉลี่ย	493.00 บาท / ตร.ม.
ราคาน้ำมันดีเซล ณ.อำเภอเมืองมุกดาหาร ประจำวันที่ 6 สิงหาคม 2564 ลิตรละ 22.89 บาท			
อ้างอิงข้อมูลราคาเฉลี่ยสินค้าวัสดุก่อสร้าง สำนักดัชนีเศรษฐกิจการค้า สำนักงานปลัดกระทรวงพาณิชย์ ประจำเดือน กรกฎาคม พ.ศ.2564			
หลักเกณฑ์การคำนวณราคากลาง ตามหนังสือกรมบัญชีกลาง กระทรวงการคลัง ที่ กค.0405.3 / 010899 (ความที่สุด) ลงวันที่ 15 มีนาคม พ.ศ.2560			

คณะกรรมการกำหนดราคากลาง ตาม คำสั่งเทศบาลตำบลบางทรายใหญ่ ที่ 266/2564 ลงวันที่ 19 พฤษภาคม 2564

ประธานกรรมการ

เห็นชอบ

(นายไพศาล แสงจันทร์)

(นางสาวอภิญญา เวชยันต์)

หัวหน้าฝ่ายการโยธา วิชาการราชการแทน

ปลัดเทศบาลตำบลบางทรายใหญ่

ผู้อำนวยการกองช่าง

จำแนก..... กรรมการ

อนุมัติ

(สยาม ฉโนใจ)

(นายประจวบ สุริยะวรรณ)

หัวหน้าฝ่ายอำนวยการ

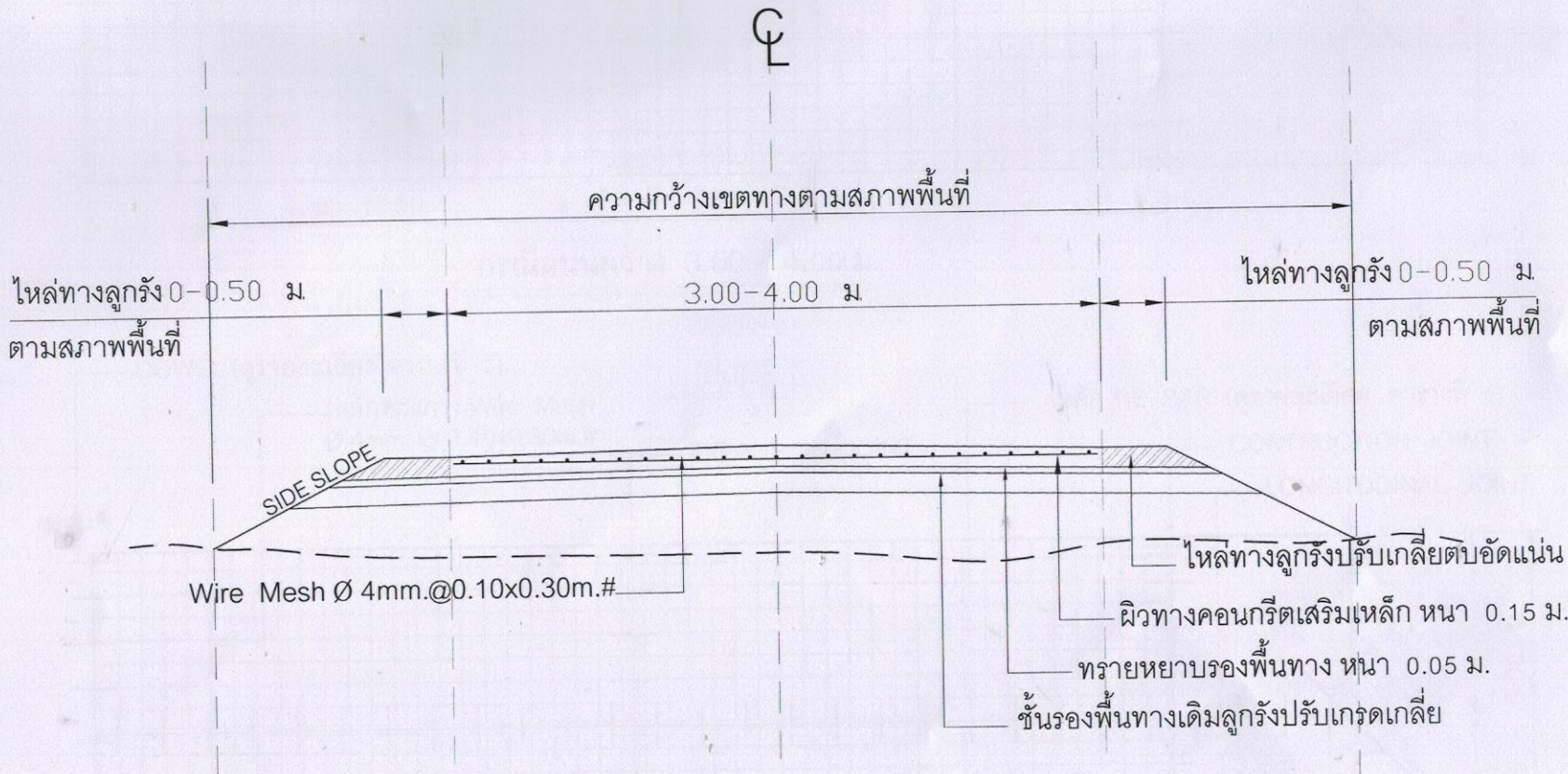
นายกเทศมนตรีตำบลบางทรายใหญ่

กรรมการ

(นายสุชาติ หลวงพันธ์)

นายช่างโยธาชำนาญงาน

โครงการก่อสร้างถนนคอนกรีตเสริมเหล็ก
ตำบลบางทรายใหญ่ อำเภอเมืองมุกดาหาร จังหวัดมุกดาหาร
(สำหรับผิวจราจรกว้าง 3.00-4.00 ม.)



รูปตัดคันทาง

หมายเหตุ
ใช้คอนกรีต ค.3 (320 กก./ตร.ซม)



แบบมาตรฐาน
งานผิวทางคอนกรีตเสริมเหล็ก
ทต.บางทรายใหญ่
อ.เมืองมุกดาหาร
จ.มุกดาหาร

รับรองแบบ

(นายปรีชา เจริญยศ)
นายปรีชา เจริญยศ
วิศวกรโยธา ส.ย. 6598
ตรวจสอบและขึ้นบัญชีการพิเศษ

สำรวจ

(นายสุชาติ นลวงพันเทวี)
นายช่างโยธาชำนาญงาน

ตรวจแบบ

(นายไพศาล แสงจันทร์)
หัวหน้าฝ่ายการโยธา วิศวกรรมสถาน
ผู้อำนวยการกองช่าง

เห็นชอบแบบ

(นางสาวอมรทรัพย์ เวชยันต์วาณิชชัย)
ปลัดเทศบาล

อนุมัติแบบ

(นายประจวบ สุริยวงวัฒน์)
นายกเทศมนตรีตำบลบางทรายใหญ่



แบบมาตรฐาน
งานผิวทางคอนกรีตเสริมเหล็ก
ทต.บางทรายใหญ่
อ.เมืองมุกดาหาร
จ.มุกดาหาร

รับรองแบบ

(นายปรีชา เจริญยศ)
วิศวกรโยธาชำนาญพิเศษ
วุฒิการโยธาชำนาญพิเศษ 6596

สำรวจ

(นายสุชาติ หลวงพันเทาว์)
นายช่างโยธาชำนาญงาน

ตรวจแบบ

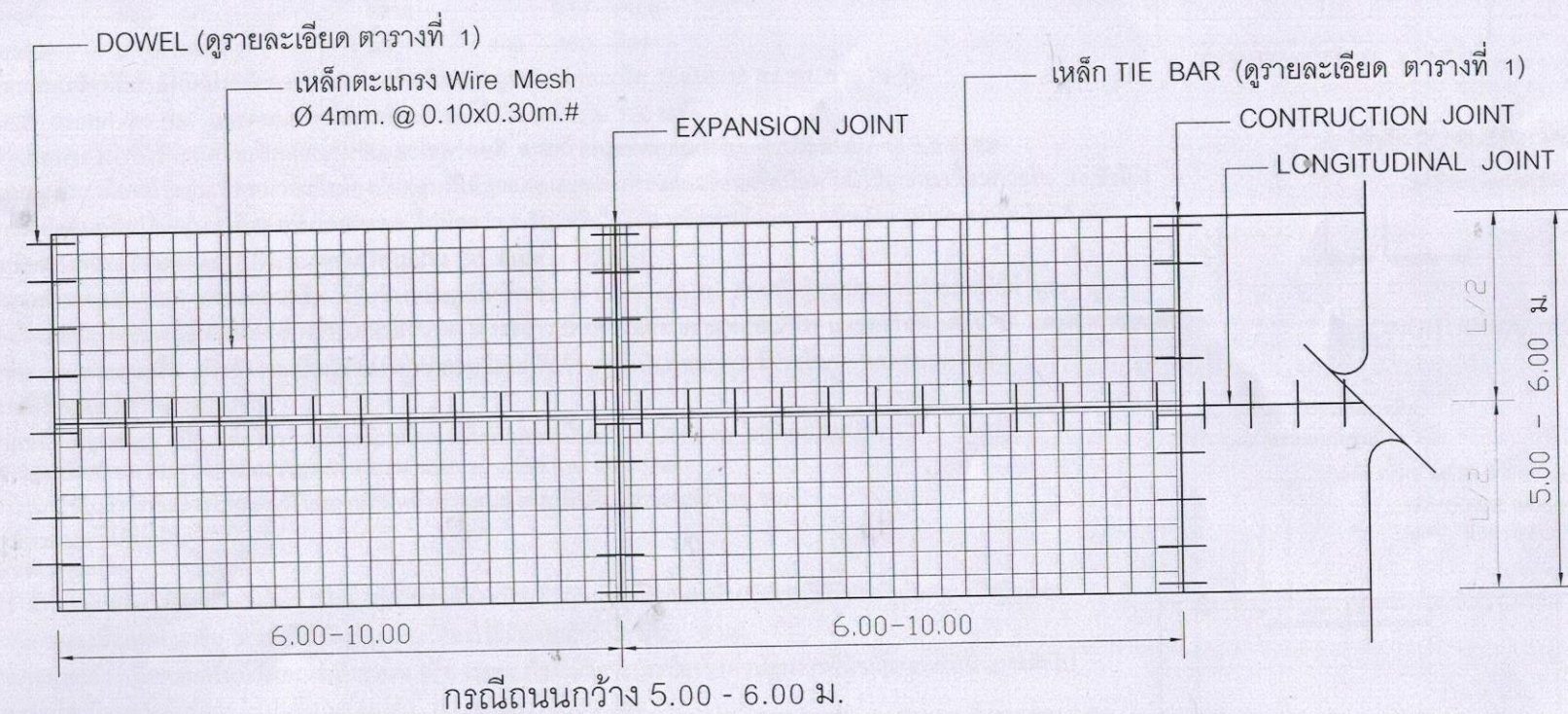
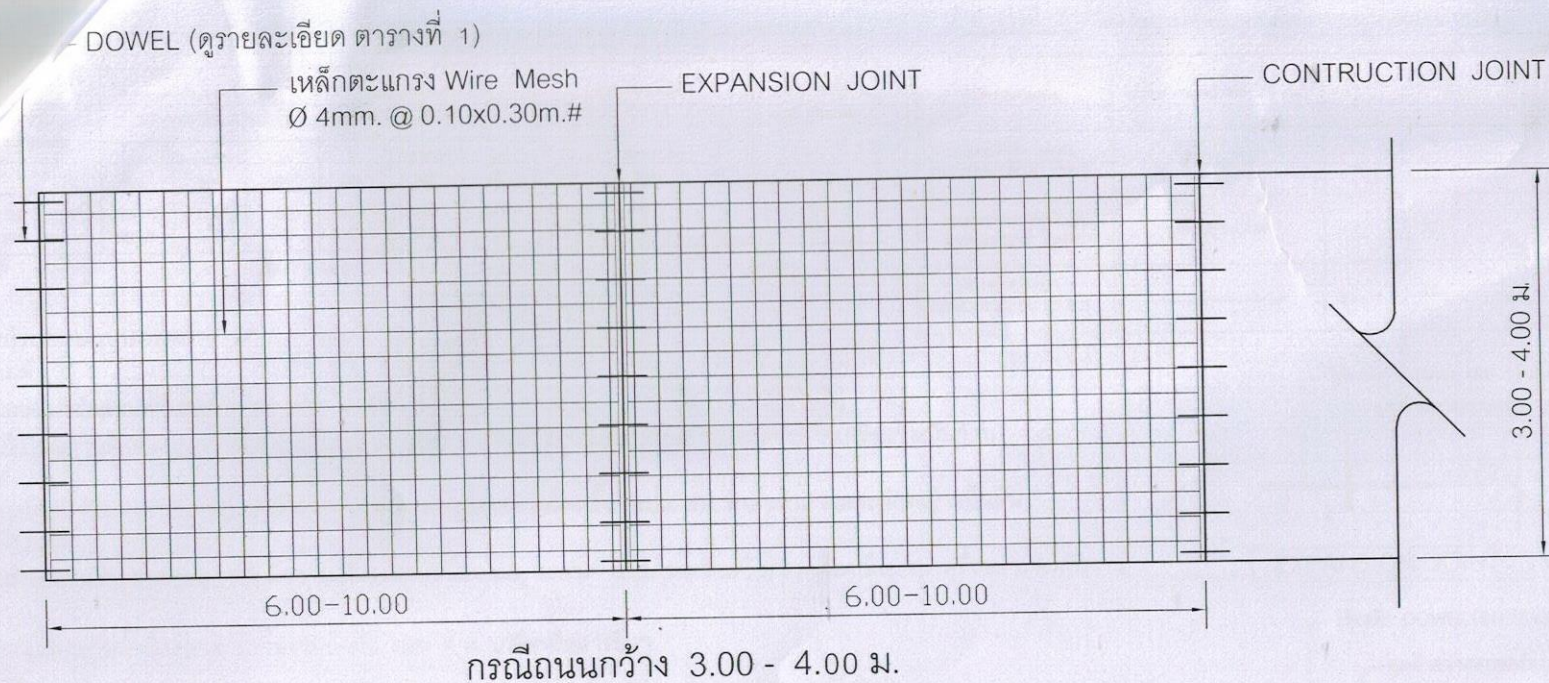
(นายไพศาล แสงจันทร์)
หัวหน้าฝ่ายการโยธา รักษาการแทน
ผู้อำนวยการกองช่าง

เห็นชอบแบบ

(นางสาวอมรทรัพย์ เวรียนต์วานิชชัย)
ปลัดเทศบาล

อนุมัติแบบ

(นายประจวบ สุริยวงกรณ)
นายกเทศมนตรีตำบลบางทรายใหญ่



แสดงขนาดของเหล็กเดือย ที่ใช้กับรอยต่อเพื่อการหดตัวและขยายตัวของเหล็กยึดที่ใช้กับรอยต่อตามยาว

ขนาดหน้าตัดคอนกรีต (มม.)	รอยต่อเพื่อการขยายตัว EXPANSION JOINT			รอยต่อเพื่อการหดตัว CONTRACTION JOINT			รอยต่อตามยาว LONGITUDINAL JOINT			ทรายเป็นชั้นฐานแน่น
	Ø มม.	ความยาว มม.	@ มม.	Ø มม.	ความยาว มม.	@ มม.	Ø มม.	ความยาว มม.	@ มม.	
150	RB 19	500	500	RB 15	500	500	DB 16	500	500	50
200	RB 25	500	500	RB 19	500	500	DB 16	500	500	50

ตารางที่ 2. แสดงขนาดของเสาเข็มและการยาแนวรอยต่อในถนน

ชนิดของรอยต่อ	ระยะห่างระหว่างรอยต่อ (ม.)	ความกว้างระหว่างรอยต่อ (มม.)	ความลึกของรอยต่อ (มม.)
รอยต่อเพื่อการหดตัว CONTRACTION JOINT	6 - 10 11 - 15 15 - 20	10 15 20	40 50 50
รอยต่อเพื่อการขยายตัว EXPANSION JOINT	ทุกระยะ 50 เมตร	25	150
รอยต่อตามยาว LONGITUDINAL JOINT	—	10	50

รายการประกอบแบบก่อสร้าง

- ปูนซีเมนต์
 - ใช้ปูนซีเมนต์ปอร์ตแลนด์ชนิดซีเมนต์ ตาม มอก. 15 เล่ม 1
 - ต้องเก็บไว้ในสถานที่แห้ง สูงกว่าพื้นดินไม่น้อยกว่า 0.50 ม. ห้ามใช้ปูนที่เสื่อมคุณภาพโดยความชื้น หรือแข็งเป็นก้อน
- ทราย
 - ต้องเป็นทรายน้ำจืด หยาบ คมและแข็งแกร่ง ต้องสะอาดปราศจากวัตถุอื่นจือปน เช่น ดิน ถ้ำถ่านและผักหญ้า เป็นต้น
- หินหรือกรวด
 - ต้องเป็นหินย่อยหรือกรวดคุณภาพดี มีความแข็งแรงเหนียว ไม่ฝุ่น สะอาด ขนาดของหินหรือกรวดต้องเลือกขนาดที่เหมาะสมกับงาน
- น้ำ
 - น้ำที่ใช้ผสมต้องเป็นน้ำที่สะอาด ปราศจากน้ำมัน กรด ต่าง เกลือหรือสารอื่นๆ
- คอนกรีต

- ส่วนผสมคอนกรีตนอกเหนือจากแบบกำหนด ต้องได้รับการรับรองจากสามัญวิศวกร เป็นผู้ออกแบบ

ปูนซีเมนต์	350 กก.	ทราย	0.57 ลบ.ม.
หินหรือกรวด	0.75 ลบ.ม.	น้ำ	140 - 160 ลิตร

- คอนกรีตผสมเสร็จที่มีกำลังอัดประลัยของแท่งคอนกรีตตัวอย่างลูกบาศก์คอนกรีต 15x15x15 ตร.ซม. อายุ 28 วัน

ไม่น้อยกว่า 320 กก./ตร.ซม. และคอนกรีตผสมเสร็จแล้วต้องให้หมดภายใน 120 นาที

- อัตราส่วนผสมของน้ำที่ใช้ผสมคอนกรีตต้องเข้มข้นและเหลวพอดี ตามกำหนดทดสอบการยุบตัวประมาณ 10 ± 2.5 ซม.

- การบ่มคอนกรีต เมื่อหน้าคอนกรีตหมาดแข็งต้องปกคลุมมิให้ถูกแสงแดดและกระแสลมร้อนเพื่อป้องกันมิให้ถูกกระเทือนภายใน 24 ชั่วโมง

และจัดการให้คอนกรีตเปียกชุ่มน้ำติดต่อกันโดยตลอด ไม่น้อยกว่า 7 วัน หรือใช้วิธีการฉีดพ่นด้วยสารเคมีหลังจากผิวคอนกรีตเริ่มแข็งตัว

6. การหล่อแท่งคอนกรีตทดสอบ (ปริมาณคอนกรีตไม่เกิน 50 ลบ.ม./1 ตัวอย่าง)

- เพื่อเป็นการตรวจสอบคุณภาพของคอนกรีต ผู้รับจ้างหล่อคอนกรีต ขนาด 15x15x15 ซม. ต่อหน้าผู้ควบคุมงานก่อนลงมือทำงาน

- ให้หล่อแท่งคอนกรีตอย่างน้อย 3 แท่ง สำหรับแต่ละส่วนของโครงสร้างหรือทุกวันที่ทำการเทคอนกรีต และลงวันที่ เดือน ปี และค่าการยุบตัว

- การตรวจสอบแท่งคอนกรีต ผู้ว่าจ้างจะเป็นผู้จัดส่งไปทดสอบ โดยผู้รับจ้างต้องเป็นผู้ออกค่าใช้จ่ายในการทดสอบเองทั้งสิ้น

7. เหล็กเสริมคอนกรีต/เหล็กรูปพรรณ

- ต้องเป็นเหล็กเส้นเหนียว เป็นเหล็กใหม่ไม่เป็นสนิมหรือน้ำมันจับเกาะเป็นเส้นตรงไม่คดงอ ไม่มีรอยแตกร้าว

- ต้องมีคุณสมบัติตามมาตรฐานกระทรวงอุตสาหกรรม มอก.20-2559 และ 24-2559

- เหล็กที่นำมาใช้ในงานก่อสร้างให้กองไว้ในสถานที่ที่มีหลังคาคลุมสูงจากพื้นดิน ไม่น้อยกว่า 30 ซม.

- เหล็กรูปพรรณทาสีกันสนิม

8. แบบหล่อคอนกรีต

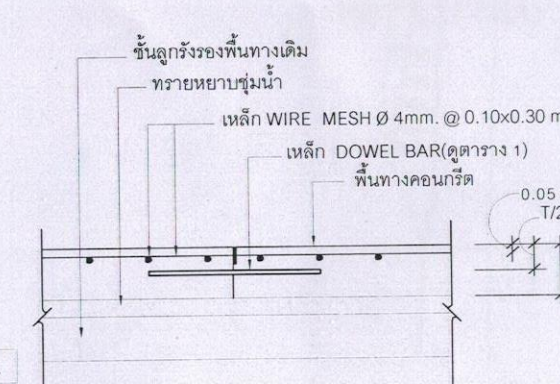
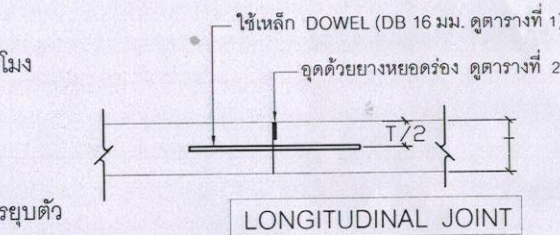
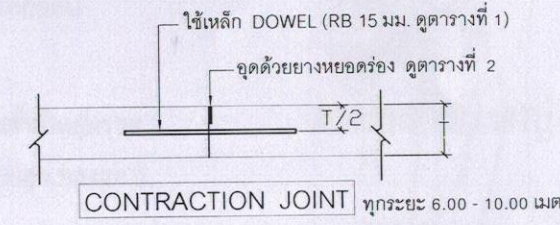
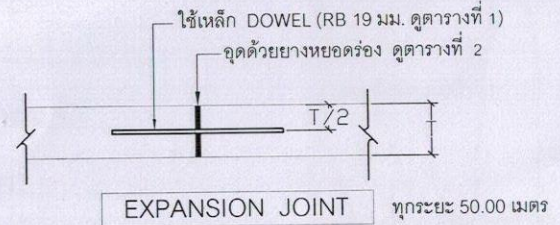
- กรณีใช้ไม้ทำแบบหล่อ ต้องแข็งแรงไม่ผุ ไม่งอ แบบหล่อต้องสนิทเพื่อกันน้ำปูนรั่ว และด้านในของไม้ที่สัมผัสกับคอนกรีตใสเรียบ

ทาน้ำมันก่อนลงมือเทคอนกรีต หากใช้ไม้อัดเป็นแบบ ต้องใช้ไม้อัดหนาไม่น้อยกว่า 10 มม.

- เมื่อถอดแบบแล้ว เนื้อคอนกรีตมีลักษณะเป็นรูปทูน หรือ ขรุขระ ต้องให้วิศวกรหรือช่างควบคุมงานวินิจฉัยก่อนดำเนินการต่อไป

กรณีคอนกรีตเป็นรูปทูนเล็กน้อย ใช้ปูนซีเมนต์มอร์ต้า 1:1 อุดแต่งให้เรียบเรียบ

รายละเอียดถนน คสล.



แบบมาตรฐาน
งานผิวทางคอนกรีตเสริมเหล็ก
ทต.บางทรายใหญ่
อ.เมืองมุกดาหาร
จ.มุกดาหาร

รับรองแบบ

(Signature)
(นายปรัชญา เจริญยศ)
วิศวกรโยธา
วิศวกกรโยธาชำนาญการพิเศษ
เบอร์โทร 6596

สำรวจ

(Signature)
(นายสุชาติ หลวงพันเทาว์)
นายช่างโยธาชำนาญงาน

ตรวจแบบ

(Signature)
(นายไพศาล แสงจันทร์)
หัวหน้าฝ่ายโยธา รักษาการแทน
ผู้อำนวยการกองช่าง

เห็นชอบแบบ

(Signature)
(นางสาวอมรพรีย์ เวชยันต์วานิชชัย)
ปลัดเทศบาล

อนุมัติแบบ

(Signature)
(นายประจวบ สุริยวรรณ)
นายกเทศมนตรีตำบลบางทรายใหญ่