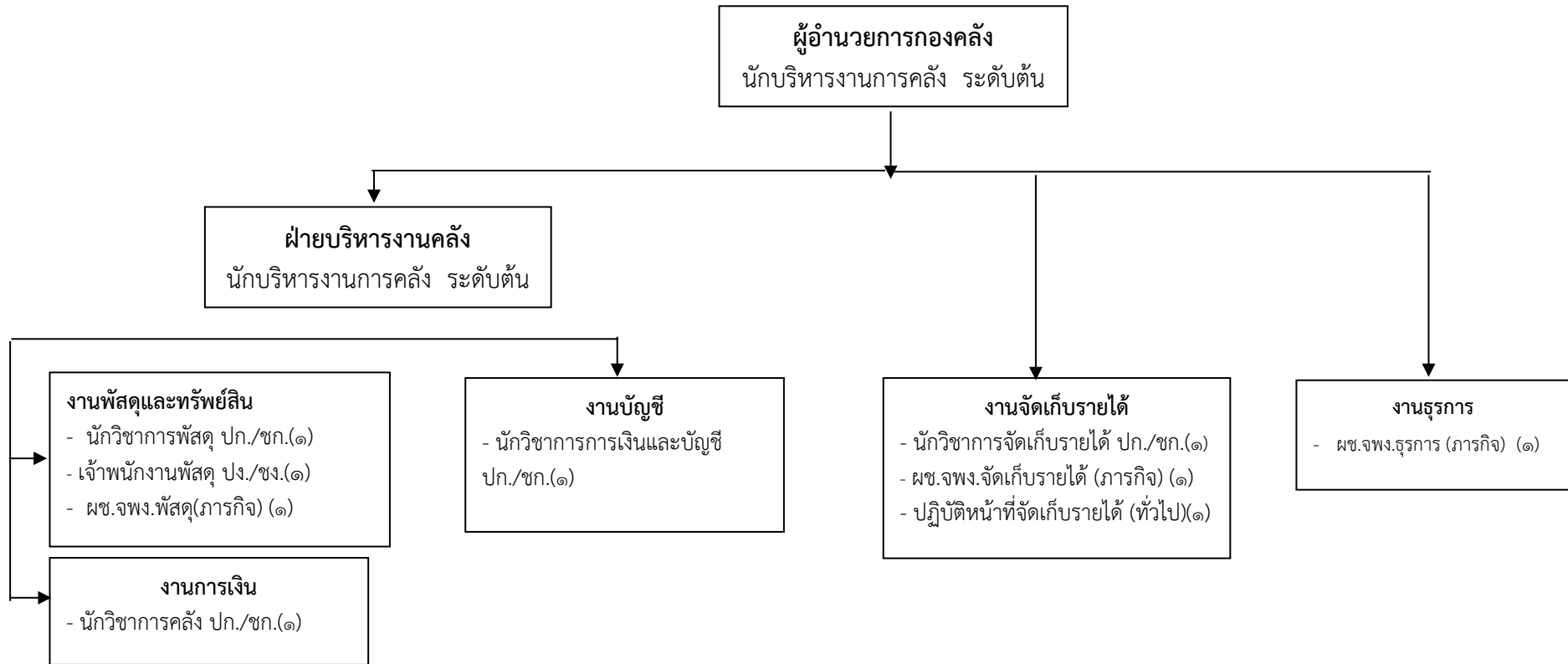


## โครงสร้างกองคลัง



ระดับ	อำนวยการ ระดับกลาง	อำนวยการ ระดับต้น	ชำนาญการ พิเศษ	ชำนาญการ	ปฏิบัติการ	อาวุโส	ชำนาญงาน	ปฏิบัติงาน	ลูกจ้างประจำ	พนักงานจ้าง
จำนวน	-	๒	-	๓	๑	-	-	๑	-	๔